
SIMPEL, ROBUST UND FLEXIBEL – SFT KEILSPANNER ALS SPANNELEMENT FÜR VORRICHTUNGEN

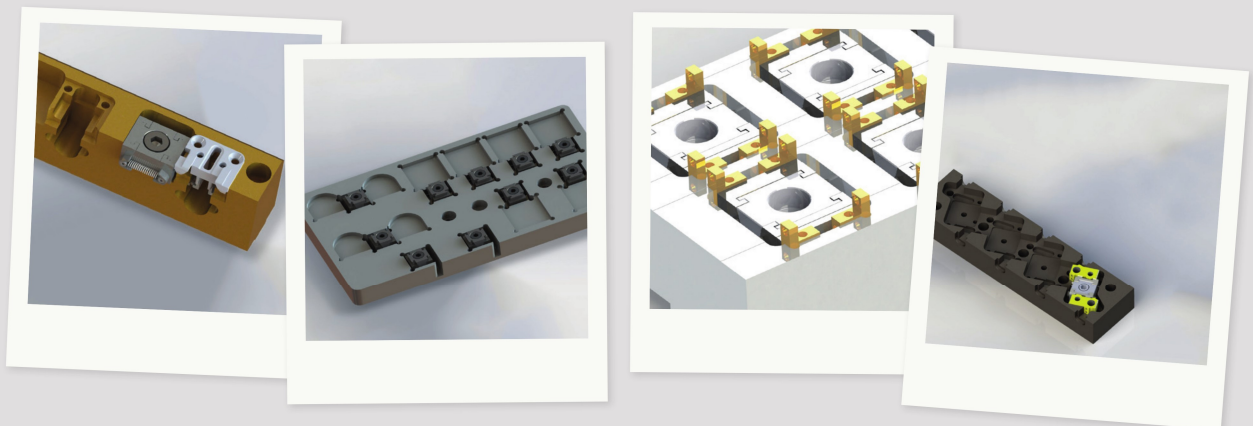
SIMPLE, STURDY AND FLEXIBLE -

SFT WEDGE CLAMPS AS CLAMPING ELEMENT IN FIXTURES



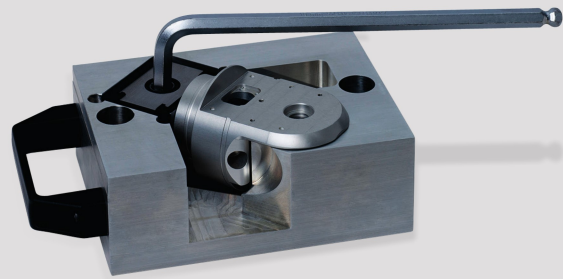
① Kontur einfräsen
Milling a contour

② Keilspanner einschrauben
Screw wedge clamp in





③ Teil einlegen
Insert part



④ Festspannen
Clamp securely

Einfacher und kostengünstiger geht es nicht.
The easiest and most cost-efficient way.